



LILLA 10 Ceramica

LILLA 10 Ceramica

STUFA A LEGNA VENTILATA



RECUPERO FISCALE
BONUS CASA
ECOBONUS



LILLA Ceramica

10

CLASSE ENERGETICA		A+
DIMENSIONI (LxPxA)	cm	47,5x65x104
PESO STUFA	kg	130
POTENZA MASSIMA CARICABILE	kW	10
POTENZA TERMICA INTRODotta	kW	8
POTENZA TERMICA NOMINALE	kW	6,9
RENDIMENTO POTENZA NOMINALE	%	86,9
CONSUMO MEDIO	kg/h	1,83
DIAMETRO SCARICO FUMI	mm	150
VOLUME RISCALDABILE	m ³	190

Stufa a legna ventilata, compatta e con capiente camera di combustione per accogliere cariche che garantiscono lunghe autonomie.

LILLA 10 Ceramica riscalda l'ambiente per irraggiamento e con aria ventilata.

Porta con cornice in acciaio, apertura a battente e vetro ceramico con ampia visione della fiamma. Finitura in ceramica. Regolazione aria calda con telecomando con ventilazione forzata.

PLUS PRODOTTO



STUFA
VENTILATA



VETRO
CERAMICO



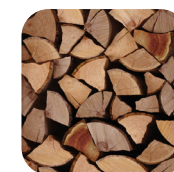
USCITA FUMI
SUPERIORE



FUNZIONE
"SILENT"



TELECOMANDO



INCENTIVO CONTO TERMICO 2.0

Fascia climatica	A	B	C	D	E	F
LILLA 10 Ceramica	€ 465	€ 660	€ 854	€ 1.087	€ 1.320	€ 1.397